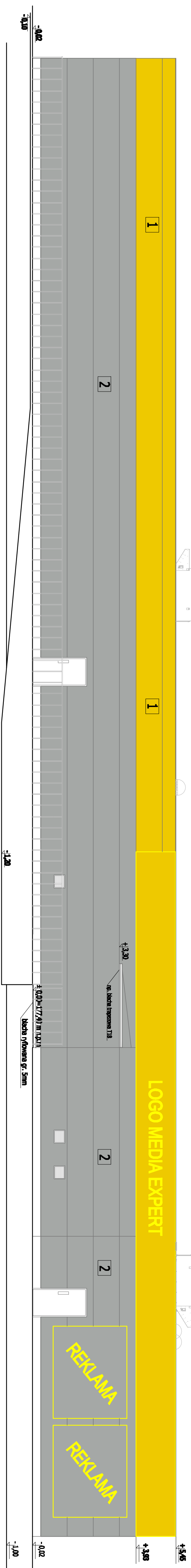


- LEGENDA:**
- 1 płyta wystawowa np. Kogasan RAL 1021
 - 2 płyta wystawowa np. Kogasan RAL 9005
 - 3 panele np. Bevel Metal RAL 9007

ELEWACJA ZACHODNIA

skala 1:100



ELEWACJA WSCHODNIA


skala 1:100

UWAGA!!! rysunek niniejszy jest podstawą do sporządzenia pozostałych zestawień oraz obmiarów i rysunków warsztatowych; wszystkie uzgodnienia należy przeprowadzić z architektem.

Montowane elementy winny posiadać świadectwa i atesty dopuszczające do stosowania.

Roboty wykonać zgodnie z zaleceniami producentów materiałów oraz zgodnie ze sztuką budowlaną.

WSZYSTKIE WYMAGANIA SPRAWDZIĆ W NATURZE!!!

 <p>ARCHIKON PRACOWNIA PROJEKTOWA ul. Łódzka 10/11, 52-100 Łódź</p>		<p>PAWIŁON EKSKURSYJNY W ŁĘCZNYM PRZĘDZIU UL. POLSKOBUCHALSKIEJ dz. nr 265/3, 265/3, 265/6, 265/2, 265/6, 265/3. ZI. - 100 Chęcin</p>	
<p>autor projektu: mgr inż. arch. Marek Białoch</p> <p>mgr inż. arch. Paweł Piekarczyk</p> <p>mgr inż. arch. Agnieszka Sosnowska</p> <p>mgr inż. arch. Jarosław Kubiś</p> <p>mgr inż. arch. Jarosław Kubiś</p>		<p>PROJEKTOWAŁ: ARCHITEKTURA</p>	
<p>data: 01.2011</p> <p>skala: 1/100</p> <p>format: A-5/7</p>		<p>tytuł: ELEWACJE WSCHODNIA, ZACHODNIA</p>	