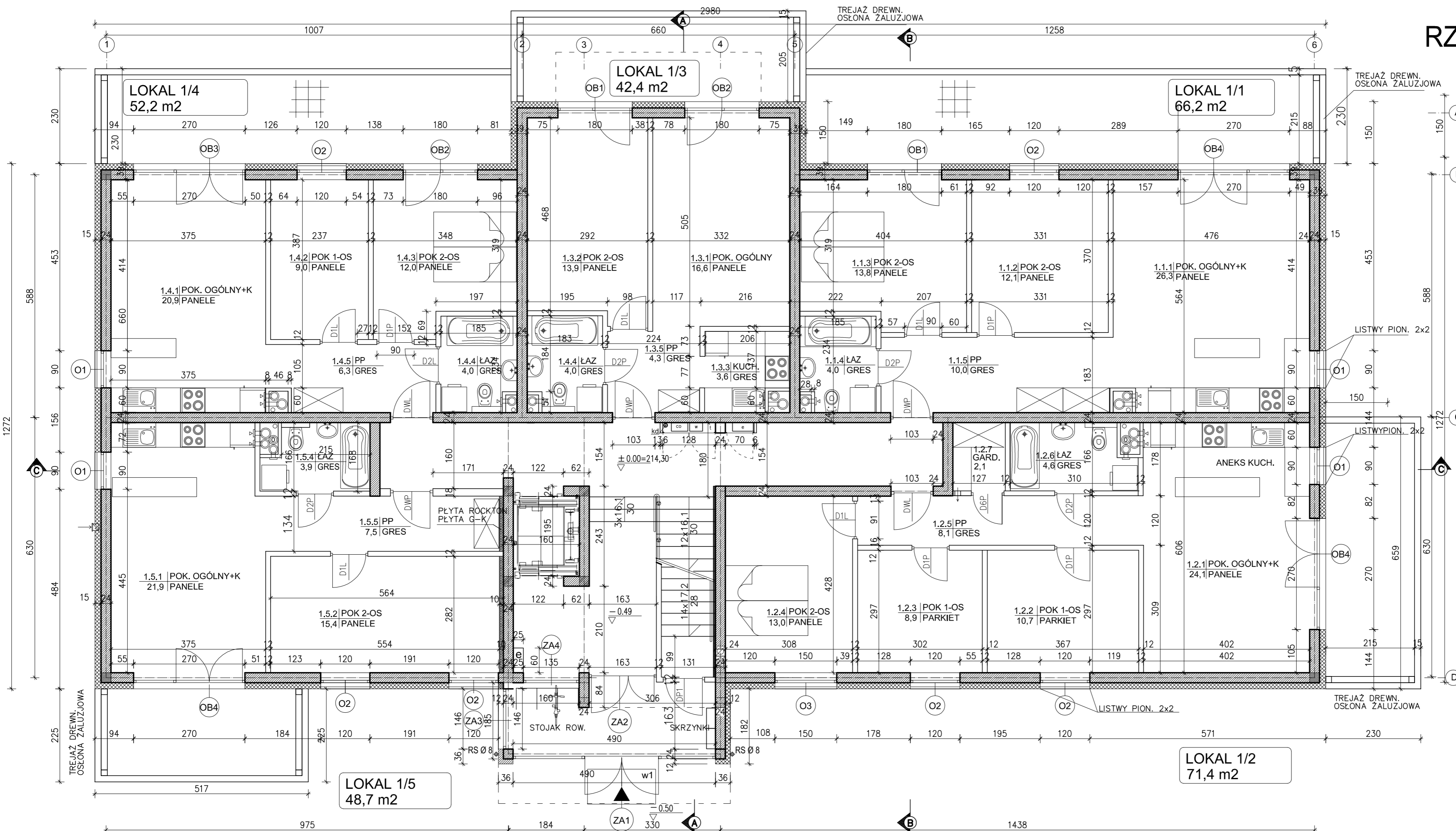


# RZUT PARTERU 1:50



- UWAGI:
1. POWIERZCHNIA MIESZKAŃ LICZONA PO UWZGLĘDNIENIU TYNKÓW
  2. ŚCIANY ZEWNĘTRZNE SILKA 24 cm
  3. ŚCIANY WEWNĘTRZNE GAZOBET. 12 cm
  4. TYNKI WEWNĘTRZNE GIPSOWE MASZYNOWE
  5. TYNKI ZEWNĘTRZNE GŁADKIE CERESIT CT 34 MALOWANY FARBAMI SIKKENS
  6. LISTWY DO BONIOWANIA Z SIATKĄ 2x2 cm

	EMZET PROJEKT BIURO ARCHITEKTURY MAREK ZAJDEK 22-100 CHELM ULLWOWSKA 51	PW
	INWESTOR	„GRAF” Spółka z o.o. Spółka komandytowa ul. Połaniecka 19, 22-100 Chełm
TEMAT	ZESPÓŁ ZABUDOWY WIELORODZINNEJ „BOREK” ul. HRUBIECZOWSKA, 22-100 CHELM DZ.NR.601/82,601/88,601/89,601/90,601/91, 601/92, 601/93, 601/95, 601/96 obr. 25	
OBIEKT	BUDYNEK NR 1	
FAZA	PROJEKT WYKONAWCZY	
RYSunek	RZUT PARTERU	25.10 2015
BRANZA	ARCHITEKTURA	UPR. PODPIS SKALA NR RYS
ARCHITEKT.	mgr inż. arch. MAREK ZAJDEK	823/CH 789 1:50 A3
ASySTENT	mgr inż. arch. AGATA ZAJDEK	